



PLATAFORMA SIGENTY

Gestión, monitorización y control inteligente de alumbrado público



La plataforma de telegestión **SIGENTY** desarrollada por Cintel permite mejorar la eficiencia energética del alumbrado público de su municipio, centralizando la monitorización de todos los elementos de interés en un solo panel de mando.

La implantación de la plataforma **SIGENTY** permite:

- Obtener un relevante ahorro energético.
- Optimizar las labores de mantenimiento de las instalaciones.
- Presentar al Ayuntamiento como una administración moderna, automática y eficaz.
- Mejorar en la gobernabilidad ambiental y social.
- Incrementar la calidad de los servicios.

A nivel de usuario, el sistema de gestión se basa en una nueva plataforma web accesible desde cualquier ordenador, tableta o teléfono inteligente con conexión a internet y navegador web. Dicha plataforma se encarga de:

- Recibir y almacenar la información de los dispositivos inteligentes instalados en la instalación, los cuáles se encargan de monitorizar los valores de consumo energético, etc. Optimizar las labores de mantenimiento de las instalaciones.
- Gestionar la interacción entre los usuarios de la plataforma web y los dispositivos.
- Generar alertas en función de los parámetros previamente definidos.

El aspecto de la página de bienvenida, el escudo del ayuntamiento, la gestión de usuarios de cada municipio, y el subdominio de la plataforma **SIGENTY** son personalizables para cada cliente. De este modo se ofrece una herramienta web independiente a cada municipio.

La plataforma está optimizada para facilitar tanto la tarea de instalación de los dispositivos de medida, como su posterior seguimiento y mantenimiento. Todo ello se gestiona desde un único entorno potente y a la vez muy visual, siendo fácil de utilizar para cualquier perfil de usuario.

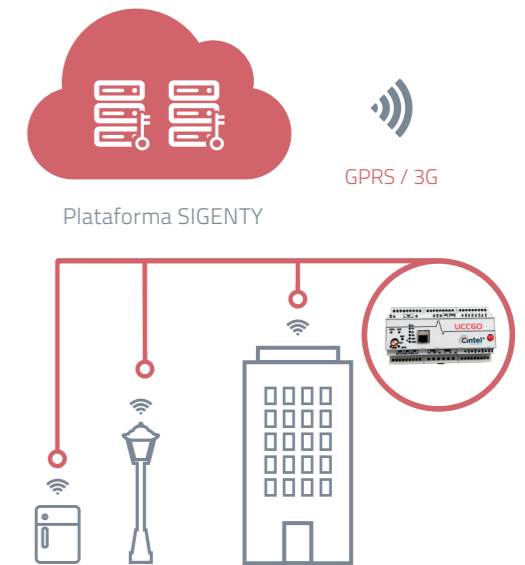
CARACTERÍSTICAS TÉCNICAS

ENERGÍA

- Visualización instantánea de variables eléctricas en todas las fases (Intensidad, Tensión, Potencia Activa y Reactiva, Energía Activa, Energía Inductiva, Energía Capacitiva, Máxímetro, Factor de Potencia, Tensiones máximas, Corrientes máximas).
- Histórico y acumulados de consumo y otros parámetros, por días, meses y años.
- Gestión de las salidas de relé de forma manual o automático:
 - Programación horaria para cada día de la semana.
 - Programación por reloj astronómico (con desfases orto/ocaso).
 - Programación combinada (Encendido durante NN minutos tras ocaso).
- Consideración especial para días festivos.

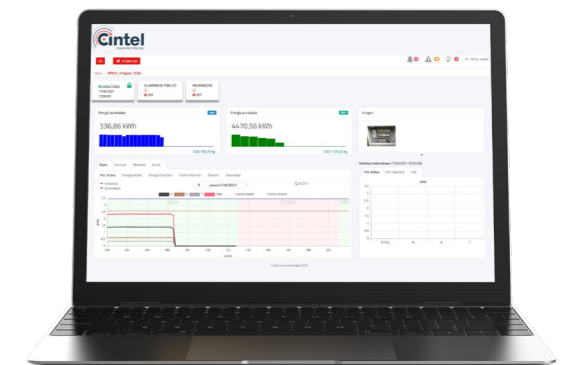
ASPECTOS COMUNES

- Visualización sobre plano satélite de los elementos de control.
- Configuración de tipos de alarmas a tratar: Desconexión, Sobreconsumo, Infraconsumo, Sobreten-sión, Apertura de cuadro, etc.
- Generación y envío de alarmas por email y/o SMS.
- Análisis y visualización de datos mediante gráficas de fácil visualización.
- Exportación de datos y generación de informes personaliza-dos en formato PDF o CSV.
- Gestión de usuarios, roles y permisos.
- Gestión y configuración de parámetros de control de dispositivos
- Integración de sensores adicionales: Sonda de temperatura, apertura de cuadro eléctrico, lectura de contadores median-te entrada de pulsos, etc.



CAPACIDAD DE AMPLIACIÓN

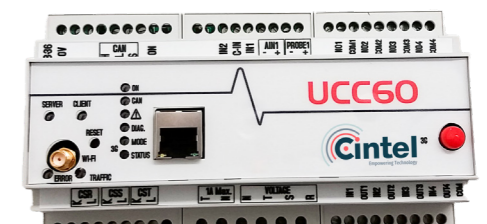
La plataforma está en constante evolución para adaptarse a las cambiantes necesidades del mercado, permitiendo la integración de nuevas funcionalidades a petición del cliente.



DISPOSITIVOS

Dispositivo UCC60 de Cintel

El dispositivo UCC60 de Cintel es fundamentalmente un dispositivo de medición de energía que cuenta con entradas y salidas adicionales para controlar y/o monitorizar dispositivos externos. Cada dispositivo UCC60 es capaz de analizar correctamente todos los parámetros eléctricos de una sección trifásica, y enviar dicha información, junto con la de las entradas y salidas, a la plataforma web Sigenty a través de conexión a internet vía Ethernet, WiFi o 3G.





OFICINAS CENTRALES

C/. Pi Blanc, 3
P.I. Horno de Alcedo
46026 Valencia

T. +34 963 185 656
F. +34 963 965 134

